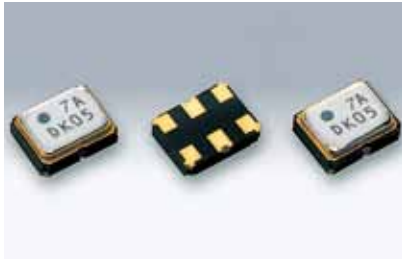
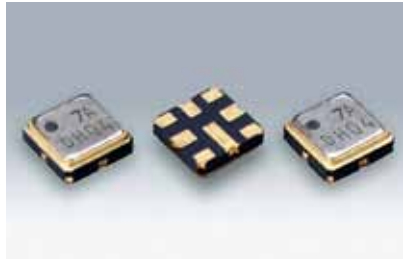


# 表面実装型水晶フィルタ

## DSF223S 2POLE, DSF334S 2POLE/3POLE



DSF223S



DSF334S

### ■ 特長

- DSF223S 2POLE:  
2520サイズ、厚さ0.9mm、  
超小型、軽量(0.02g)SMDタイプ
- DSF334S 2POLE, 3POLE:  
3030サイズ、厚さ0.9mm、  
小型、軽量(0.03g)SMDタイプ
- 耐衝撃性・耐振動性に優れています
- スプリアス特性に優れています



### ■ 用途

- 移動無線通信機、小型無線通信機器

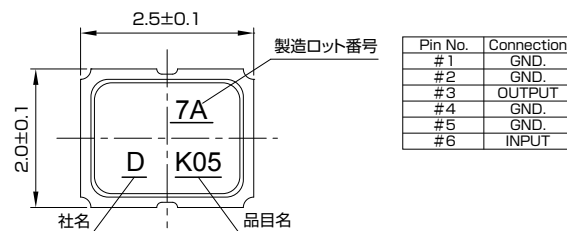
### ■ 一般仕様

型名	DSF223SAF		DSF334SAF		
品目名	DA3030AN	D50015AM	DA1030AM	D63420FM	D85330FM
ポール数	2	2	2	3	3
オーバートン次数	Fundamental	Fundamental	Fundamental	Fundamental	Fundamental
公称周波数	130.000 MHz	50.000 MHz	110.520 MHz	63.400 MHz	85.380 MHz
通過帯域幅	±15kHz min./3dB	±7.5kHz min./3dB	±15kHz min./3dB	±10kHz min./3dB	±15kHz min./3dB
減衰帯域幅	±100kHz max./20dB	±25kHz max./13dB	±60kHz max./18dB	±50kHz max./25dB	±60kHz max./25dB
リップル	1dB max.	1dB max.	1dB max.	1dB max.	1dB max.
挿入損失	4dB max.	3.5dB max.	4dB max.	3.5dB max.	5dB max.
保証減衰量	70dB min.	60dB min.	70dB min.	70dB min.	70dB min.
終端インピーダンス	200Ω//1.7pF	750Ω//3pF	200Ω//3pF	300Ω//0.5pF	400Ω//0.5pF
動作温度範囲	-20~+70°C				
梱包単位	3000pcs./reel(φ180)		2000pcs./reel(φ180)		

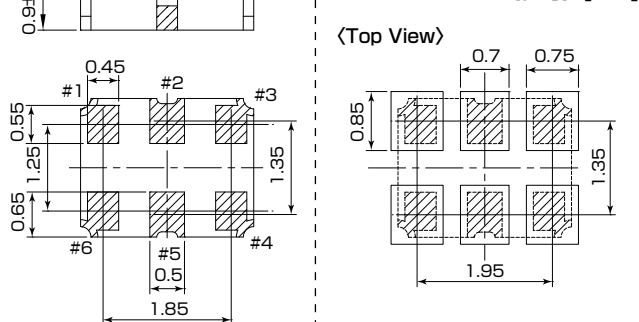
この他の仕様、または特殊仕様については営業窓口にお問い合わせください。

### ■ DSF223S

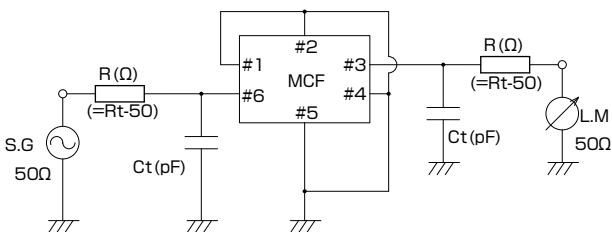
#### ■ 外形寸法 [mm]



#### ■ ランドパターン (参考) [mm]

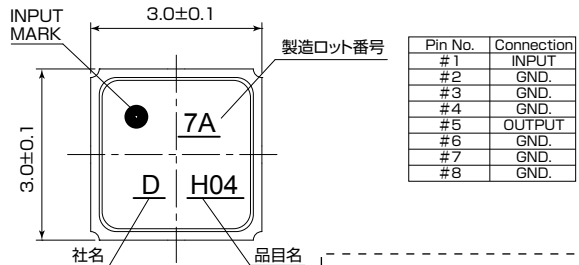


#### ■ 測定回路

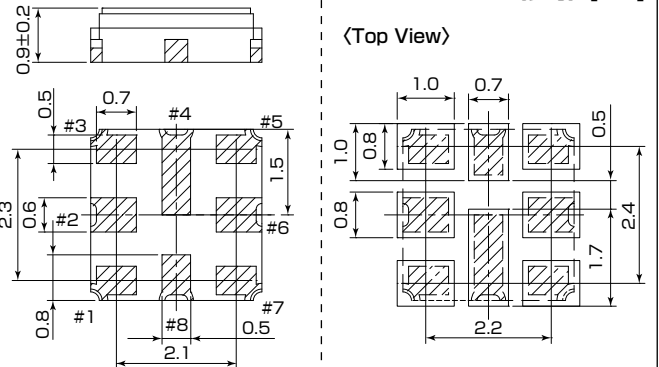


### ■ DSF334S

#### ■ 外形寸法 [mm]



#### ■ ランドパターン (参考) [mm]



#### ■ 測定回路

