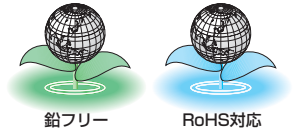


水晶フィルタ

UM SERIES 2POLE、4POLE



鉛フリー

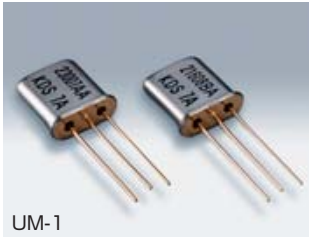
RoHS対応

■ 特長

- 優れた周波数安定度
- 高精度、高信頼性

■ 用途

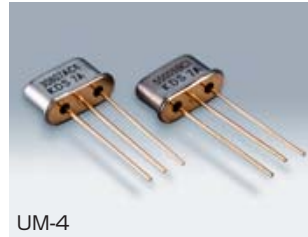
- 業務用無線など、無線通信機



UM-1



UM-5



UM-4

■ 一般仕様

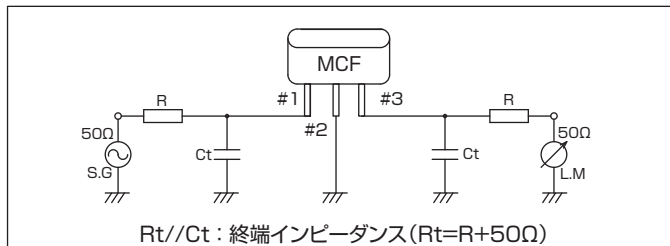
型名	UM-5 (UM-1)				
品目名	D21407A	D21407B	D21409A	D21409B	D21412A
ポール数(素子数)	2(1)	4(2)	2(1)	4(2)	2(1)
オーバートン次数	Fundamental	Fundamental	Fundamental	Fundamental	Fundamental
公称周波数	21.400 MHz	21.400 MHz	21.400 MHz	21.400 MHz	21.400 MHz
通過帯域幅	±3.75kHz min./3dB	±3.75kHz min./3dB	±4.5kHz min./3dB	±4.5kHz min./3dB	±6.0kHz min./3dB
減衰帯域幅	±14kHz max./18dB	±14kHz max./40dB	±12.5kHz max./14dB	±15kHz max./40dB	±20kHz max./15dB
リップル	1dB max.	1dB max.	1dB max.	1dB max.	1dB max.
挿入損失	2.5dB max.	2.5dB max.	2dB max.	2.5dB max.	2dB max.
保証減衰量	40dB min.	80dB min.	40dB min.	80dB min.	40dB min.
終端インピーダンス	850Ω//5pF	850Ω//5pF Cc=16pF	1500Ω//4pF	1000Ω//4pF Cc=13.5pF	1200Ω//2.5pF
動作温度範囲	-20~+70℃				

型名	UM-5 (UM-1)				
品目名	D21412B	D21415A	D21415B	D21430A	D21430B
ポール数(素子数)	4(2)	2(1)	4(2)	2(1)	4(2)
オーバートン次数	Fundamental	Fundamental	Fundamental	Fundamental	Fundamental
公称周波数	21.400 MHz	21.400 MHz	21.400 MHz	21.400 MHz	21.400 MHz
通過帯域幅	±6.0kHz min./3dB	±7.5kHz min./3dB	±7.5kHz min./3dB	±15kHz min./3dB	±15kHz min./3dB
減衰帯域幅	±20kHz max./40dB	±25kHz max./18dB	±25kHz max./40dB	±45kHz max./15dB	±50kHz max./40dB
リップル	1dB max.	1dB max.	1dB max.	1dB max.	1dB max.
挿入損失	2.5dB max.	2dB max.	2.5dB max.	2dB max.	2.5dB max.
保証減衰量	80dB min.	40dB min.	80dB min.	40dB min.	80dB min.
終端インピーダンス	1200Ω//2.5pF Cc=10.5pF	1500Ω//3pF	1500Ω//2pF Cc=8pF	3000Ω//0.5pF	3300Ω//0.5pF Cc=3pF
動作温度範囲	-20~+70℃				

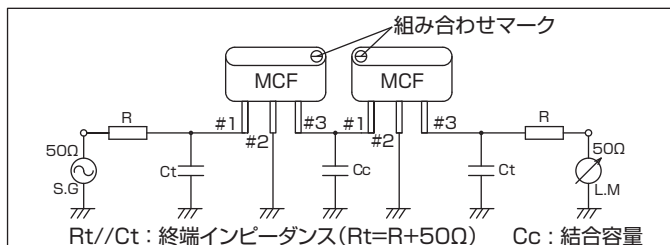
型名	UM-4				
品目名	D45007A	D45007B	D45015A	D45015B	D45030B
ポール数(素子数)	2(1)	4(2)	2(1)	4(2)	4(2)
オーバートン次数	Fundamental	Fundamental	Fundamental	Fundamental	Fundamental
公称周波数	45.000 MHz	45.000 MHz	45.000 MHz	45.000 MHz	45.000 MHz
通過帯域幅	±3.75kHz min./3dB	±3.75kHz min./3dB	±7.5kHz min./3dB	±7.5kHz min./3dB	±15kHz min./3dB
減衰帯域幅	±12.5kHz max./10dB	±12.5kHz max./25dB	±25kHz max./14dB	±25kHz max./40dB	±40kHz max./30dB
リップル	1dB max.	1dB max.	1dB max.	1dB max.	1dB max.
挿入損失	3dB max.	4dB max.	2.5dB max.	3dB max.	3dB max.
保証減衰量	40dB min.	80dB min.	40dB min.	80dB min.	80dB min.
終端インピーダンス	510Ω//5.5pF	350Ω//5.5pF Cc=20pF	550Ω//3pF	650Ω//3pF Cc=10pF	800Ω//1.5pF Cc=7pF
動作温度範囲	-20~+70℃				

この他の仕様、または特殊仕様については営業窓口にお問い合わせください。

■ 測定回路 2POLE



■ 測定回路 4POLE



■ 外形寸法[mm]

