

# FACT BOOK

(2006.3 ~ 2010.3)



**株式会社 大真空**

# <目次>

ページ	項目
1	連結貸借対照表推移<資産の部>
2	連結貸借対照表推移<資本・負債の部>
3	損益計算書推移<連結>
4	経営指標推移<連結>
5	キャッシュフロー推移<連結>
6	用途別売上高推移<連結>
7	機種別売上高推移<連結>
8	地域別売上高推移<連結>
9	その他の推移<連結>
10	利益率<連結>
11	株式指標<連結>

## 連結貸借対照表推移<資産の部>

単位：百万円

科目	期別	'06.3	'07.3	'08.3	'09.3	'10.3
(資産の部)						
流動資産		31,485	30,126	29,949	28,895	31,538
現金及び預金		7,441	6,662	7,799	7,576	9,407
受取手形及び売掛金		11,196	10,917	11,130	8,177	10,164
有価証券		2,840	1,895	854	4,750	3,364
たな卸資産		8,645	9,210	8,664	-	-
商品及び製品		-	-	-	3,142	2,461
仕掛品		-	-	-	2,331	2,911
原材料及び貯蔵品		-	-	-	1,753	1,991
繰延税金資産		23	28	70	29	34
貸倒引当		△ 66	△ 85	△ 70	△ 53	△ 89
その他		1,403	1,497	1,500	1,186	1,292
固定資産		30,440	32,486	30,758	27,243	26,193
有形固定資産		27,506	29,214	28,032	24,834	24,114
建物及び構築物		7,676	7,382	6,674	5,695	5,435
機械装置及び運搬具		12,025	13,735	13,750	11,279	11,607
工具・器具及び備品		1,616	1,761	1,746	1,362	1,208
土地		5,742	5,729	5,693	5,559	5,666
建設仮勘定		445	605	167	936	196
無形固定資産		352	481	458	490	374
のれん		-	331	228	297	195
連結調整勘定		195	-	-	-	-
その他		157	149	230	193	178
投資その他の資産		2,582	2,790	2,267	1,919	1,704
投資有価証券		2,155	2,360	1,625	1,154	1,114
長期貸付金		1	1	1	1	0
繰延税金資産		12	10	8	10	9
貸倒引当		△ 189	△ 190	△ 191	△ 190	△ 190
その他		602	609	823	944	770
資産合計		61,926	62,612	60,707	56,138	57,732

連結貸借対照表推移<資本・負債の部>

単位：百万円

科目	期別	'06.3	'07.3	'08.3	'09.3	'10.3
(負債の部)						
流動負債		13,469	14,390	14,301	12,229	12,169
支払短期借入金		2,271	2,803	3,367	2,337	2,817
1年内返済予定借入金		2,784	4,772	3,410	3,446	4,002
の長期償還予定借入金		5,005	3,304	2,004	4,210	2,957
1年内償還予定借入金		300	300	2,100	-	-
の未払法人税等		1,265	1,029	1,285	945	1,199
未繰延賞与		278	383	476	117	153
繰延賞与		-	-	0	0	5
賞与引当金		773	622	577	528	267
役員賞与引当金		-	35	15	-	-
その他引当金		791	1,139	1,064	643	765
固定負債		13,131	10,980	8,322	12,088	13,006
社長期借入金		2,400	2,100	-	-	-
繰延税金負債		7,015	4,870	4,555	8,483	9,635
退職給付引当金		923	1,086	849	567	615
役員退職慰労引当金		1,408	1,474	1,450	1,415	1,494
長期未払金		186	207	221	-	-
その他		890	1,015	1,056	1,454	1,127
		306	224	188	168	133
負債合計		26,600	25,370	22,623	24,318	25,175
(少数株主持分)						
少数株主持分		2,922	-	-	-	-
(資本の部)						
資本金		19,344	-	-	-	-
資本剰余金		12,421	-	-	-	-
利益剰余金		119	-	-	-	-
その他有価証券評価差額金		648	-	-	-	-
為替換算調整勘定		509	-	-	-	-
自己株		△ 641	-	-	-	-
資本合計		32,402	-	-	-	-
負債、少数株主持分及び資本合計		61,926	-	-	-	-
(純資産の部)						
I 株主資本						
1 資本金		-	19,344	19,344	19,344	19,344
2 資本剰余金		-	12,422	12,422	12,413	12,413
3 利益剰余金		-	1,800	3,116	615	724
4 自己株		-	△ 989	△ 1,239	△ 1,405	△ 1,509
株主資本合計		-	32,578	33,644	30,969	30,973
II 評価・換算差額等						
1 その他有価証券評価差額金		-	548	220	△ 54	41
2 為替換算調整勘定		-	743	698	△ 1,654	△ 1,280
評価・換算差額等合計		-	1,292	918	△ 1,708	△ 1,239
III 少数株主持分		-	3,371	3,520	2,560	2,822
純資産合計		-	37,241	38,084	31,820	32,556
負債純資産合計		-	62,612	60,707	56,138	57,732

# 損益計算書推移<連結>

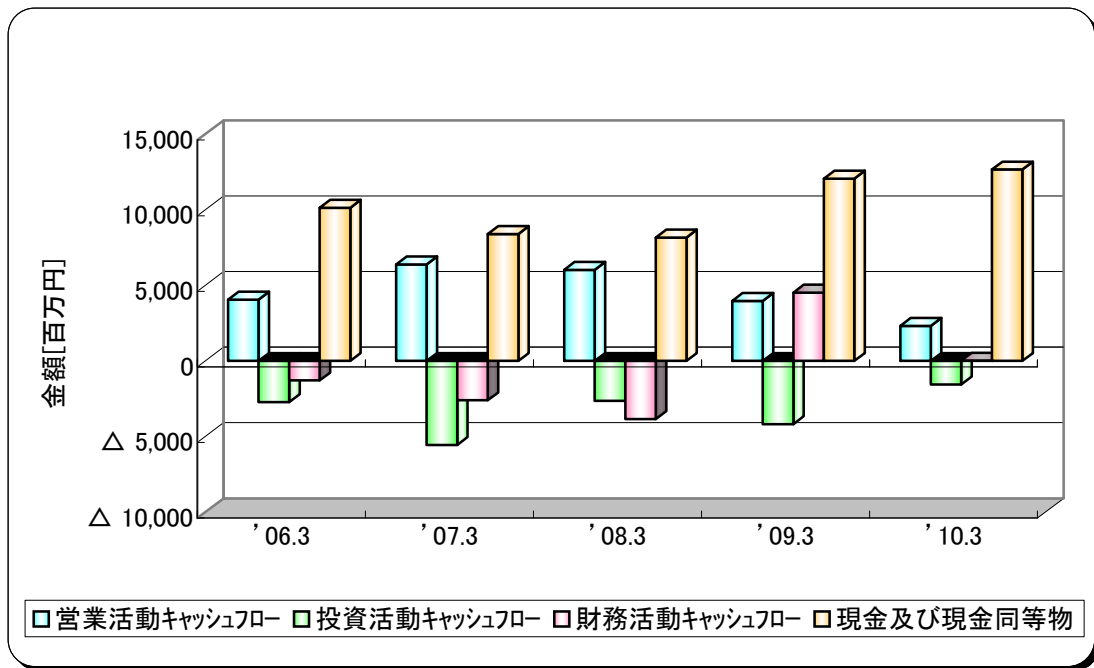
単位：百万円

科目	期別	'06.3	'07.3	'08.3	'09.3	'10.3
I 売上	高	35,882	40,901	41,946	36,478	31,978
II 売上原価	価	27,221	30,263	30,308	29,948	25,087
売上総利益	益	8,661	10,637	11,637	6,530	6,891
III 販売費及び一般管理費		6,122	6,817	7,175	6,913	5,663
営業利益		2,539	3,820	4,462	△ 383	1,227
IV 営業外収益	益	1,340	1,121	430	331	309
受取利息	息	52	116	171	84	40
受取配当金	当	30	19	27	31	25
受取保険金	金	85	63	51	43	60
為替差益	益	985	721	-	34	-
その他	他	186	200	181	136	183
V 営業外費用	用	969	939	1,535	606	927
支払利息	息	405	557	574	388	402
為替差損	損	-	-	700	-	341
その他	他	563	381	260	217	183
経常利益	益	2,909	4,002	3,357	△ 658	609
VI 特別利益	益	302	111	11	29	213
固定資産売却益	益	1	6	1	23	3
投資有価証券売却益	益	284	-	7	6	197
貸倒引当金戻入	額	-	80	2	-	-
その他	他	16	25	-	-	13
VII 特別損失	失	825	909	355	894	120
固定資産売却損	損	2	0	7	16	1
固定資産除却損	損	120	64	4	5	24
減損	損	530	97	33	608	47
投資有価証券売却損	損	-	-	-	-	31
投資有価証券評価損	損	-	39	-	256	1
ゴルフ会員権等評価損	損	2	2	-	-	-
貸倒引当金繰入	額	168	-	-	-	-
持分変動損	損	-	-	11	6	14
たな卸資産評価損	損	-	-	198	-	-
たな卸資産廃棄等損	損	-	706	-	-	-
環境改善費	用	-	-	99	-	-
その他	他	1	-	-	0	1
税金等調整前当期純利益		2,386	3,204	3,013	△ 1,524	701
法人税、住民税及び事業税	税	219	462	699	366	291
法人税等調整額	額	247	219	67	△ 118	17
少数株主利益	益	306	458	498	302	158
当期純利益	益	1,612	2,064	1,748	△ 2,074	234

## 経営指標推移<連結>

科目	期別	単位	'06.3	'07.3	'08.3	'09.3	'10.3
主要科目							
売上高	高	百万円	35,882	40,901	41,946	36,478	31,978
営業利益	益	百万円	2,539	3,820	4,462	△ 383	1,227
税金等調整前当期純利益	益	百万円	2,386	3,204	3,013	△ 1,524	701
当期純利益	益	百万円	1,612	2,064	1,748	△ 2,074	234
総資産	産	百万円	61,926	62,612	60,707	56,138	57,732
株主資本	本	百万円	32,402	33,870	34,563	29,260	29,734
経営指標							
[収益性]							
売上高営業利益率	率	%	7.1%	9.3%	10.6%	-1.0%	3.8%
売上高税金等調整前当期純利益率	率	%	6.6%	7.8%	7.2%	-4.2%	2.2%
売上高当期純利益率	率	%	4.5%	5.0%	4.2%	-5.7%	0.7%
総資本税金等調整前当期純利益率	率	%	4.0%	5.1%	4.9%	-2.6%	1.2%
総資本当期純利益率	率	%	2.7%	3.3%	2.8%	-3.6%	0.4%
株主資本当期純利益率	率	%	5.2%	6.2%	5.1%	-6.5%	0.8%
[安定性]							
流動比率	率	%	234%	209%	209%	236%	259%
固定比率	率	%	94%	96%	89%	93%	88%
株主資本比率	率	%	52%	54%	57%	52%	52%
[効率性]							
総資本回転率	回		0.6	0.7	0.7	0.6	0.6
売上債権回転率	回		3.4	3.7	3.8	3.8	3.5
たな卸資産回転率	回		4.5	4.6	4.7	4.6	4.4
固定資産回転率	回		1.2	1.3	1.3	1.3	1.2
[株式指標]							
1株当たり当期純利益	円		36.01	47.46	40.51	△ 48.92	5.64
1株当たり純資産	円		739.64	783.45	809.80	698.06	716.78
配当性	向	%	19.4	19.0	24.7	-	88.7
[連単倍率]							
売上高連単倍率	倍		1.1	1.2	1.2	1.3	1.2
税金等調整前当期純利益連単倍率	倍		1.6	1.6	3.1	0.4	0.6
当期純利益連単倍率	倍		1.1	1.1	1.9	0.5	0.2

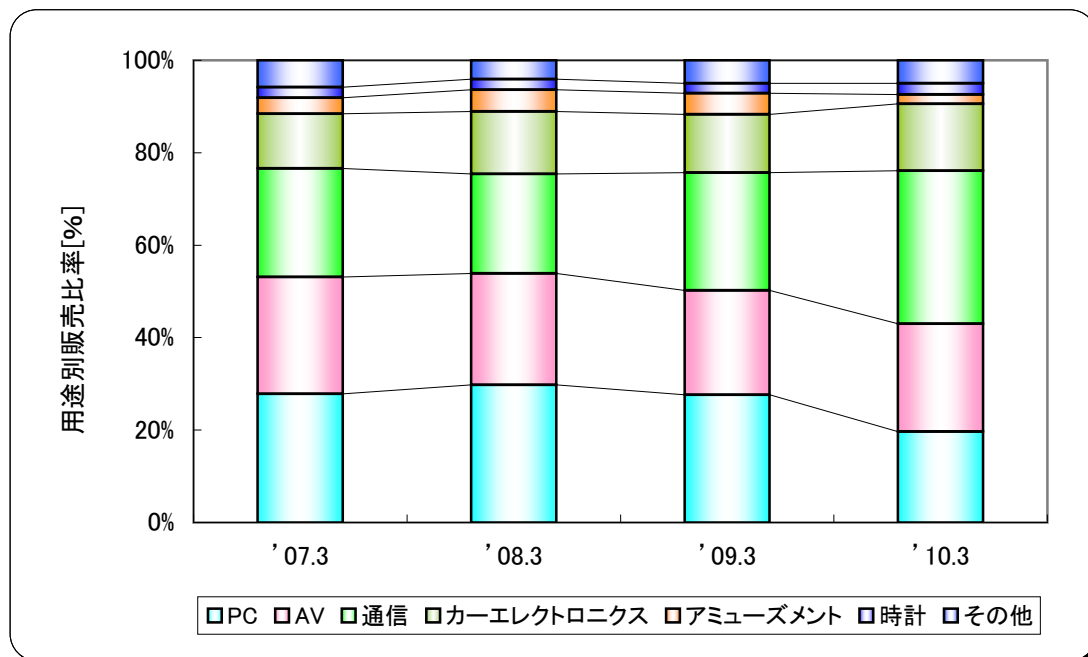
## キャッシュフロー推移<連結>



単位: 百万円

	'06.3	'07.3	'08.3	'09.3	'10.3
営業活動キャッシュフロー	4,049	6,383	6,027	3,967	2,316
投資活動キャッシュフロー	△ 2,719	△ 5,557	△ 2,642	△ 4,174	△ 1,560
財務活動キャッシュフロー	△ 1,289	△ 2,599	△ 3,843	4,515	25
現金及び現金同等物	10,125	8,397	8,167	12,062	12,660

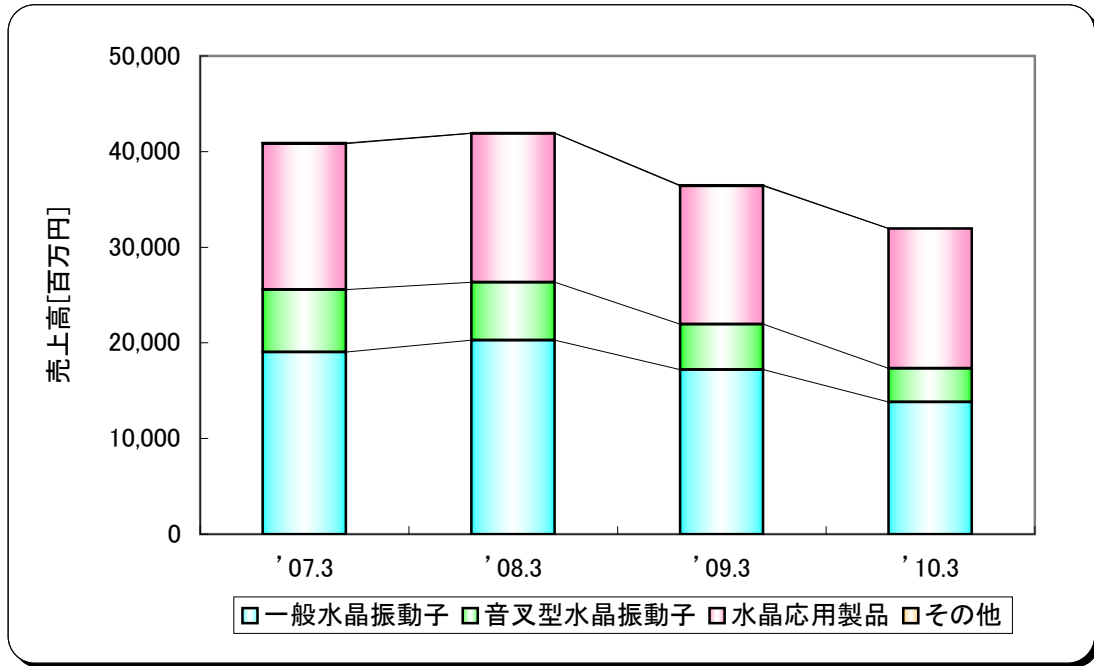
## 用途別売上高推移<連結>



単位: %

	'07.3	'08.3	'09.3	'10.3
PC	27.9	29.8	27.6	19.7
AV	25.3	24.1	22.6	23.3
通信	23.5	21.5	25.5	33.1
カーエレクトロニクス	11.8	13.5	12.6	14.5
アミューズメント	3.5	4.7	4.6	2.0
時計	2.3	2.3	2.1	2.4
その他	5.8	4.1	5.0	5.0
売上高計	100	100	100	100

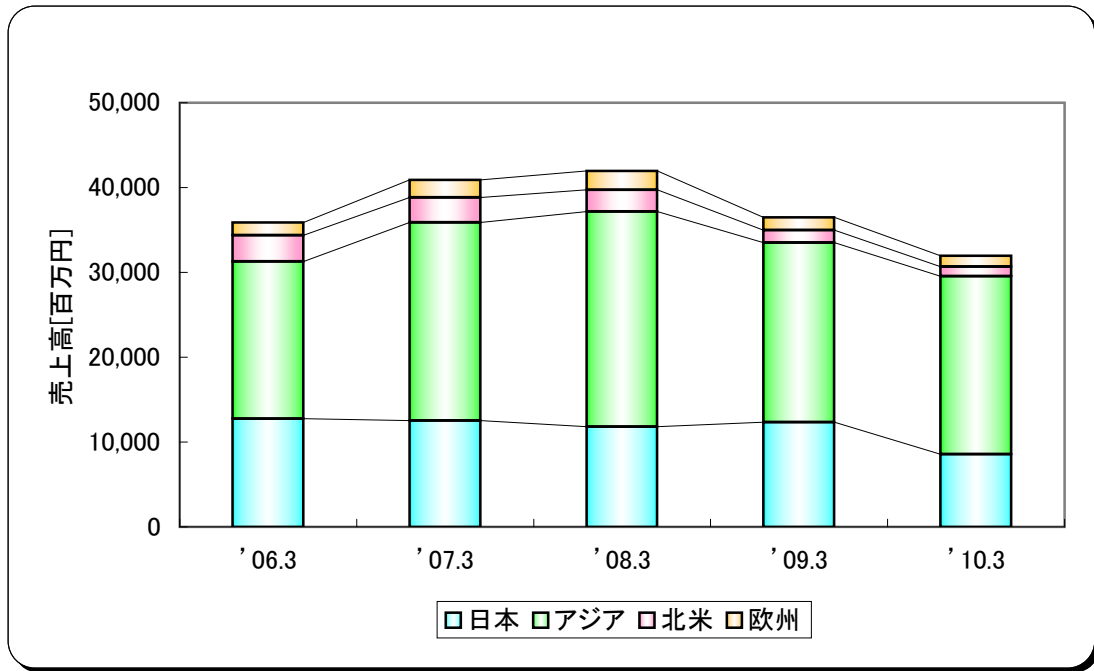
## 機種別売上高推移<連結>



単位:百万円

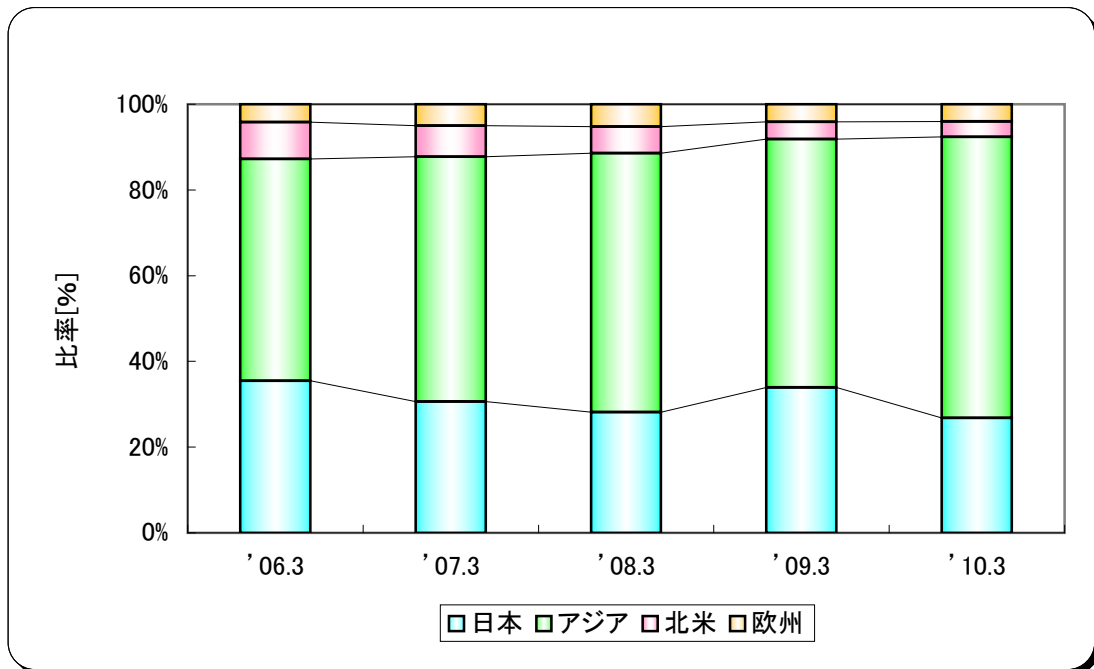
	'07.3	'08.3	'09.3	'10.3
一般水晶振動子	19,041	20,269	17,198	13,827
音叉型水晶振動子	6,520	6,062	4,773	3,497
水晶応用製品	15,278	15,582	14,453	14,621
その他	61	32	54	30
売上高計	40,901	41,946	36,478	31,978

## 地域別売上高推移<連結>



単位: 百万円

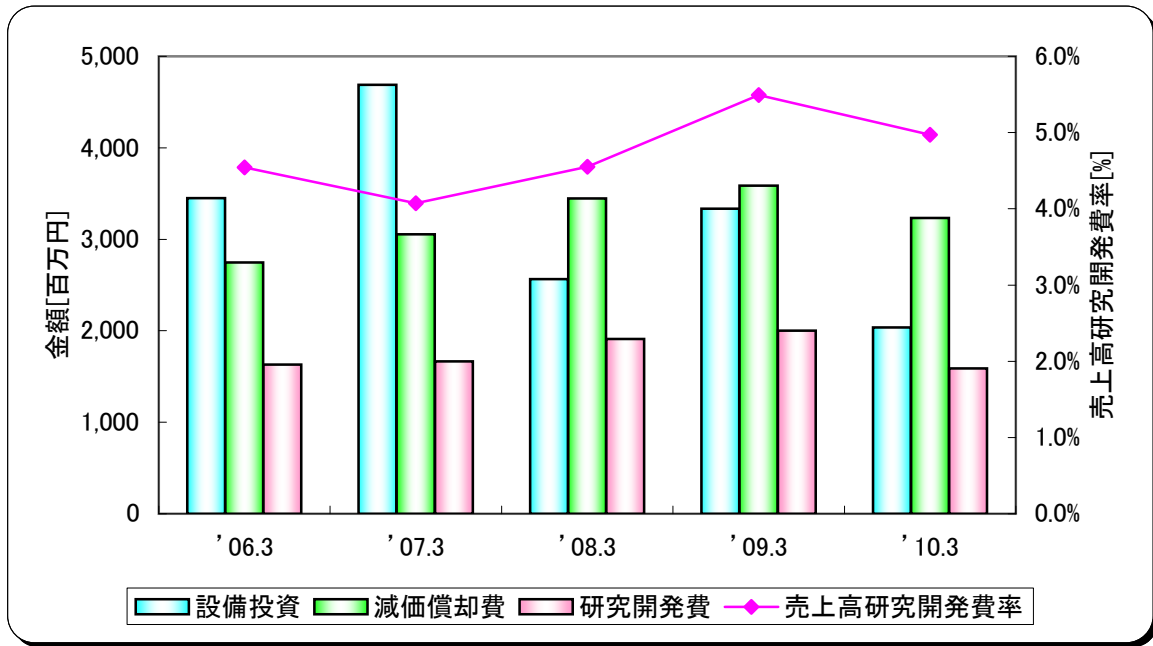
	'06.3	'07.3	'08.3	'09.3	'10.3
日本	12,741	12,514	11,823	12,355	8,571
アジア	18,557	23,368	25,342	21,167	20,961
北米	3,085	2,966	2,589	1,464	1,150
欧州	1,499	2,053	2,192	1,492	1,296
売上高計	35,882	40,901	41,946	36,478	31,978



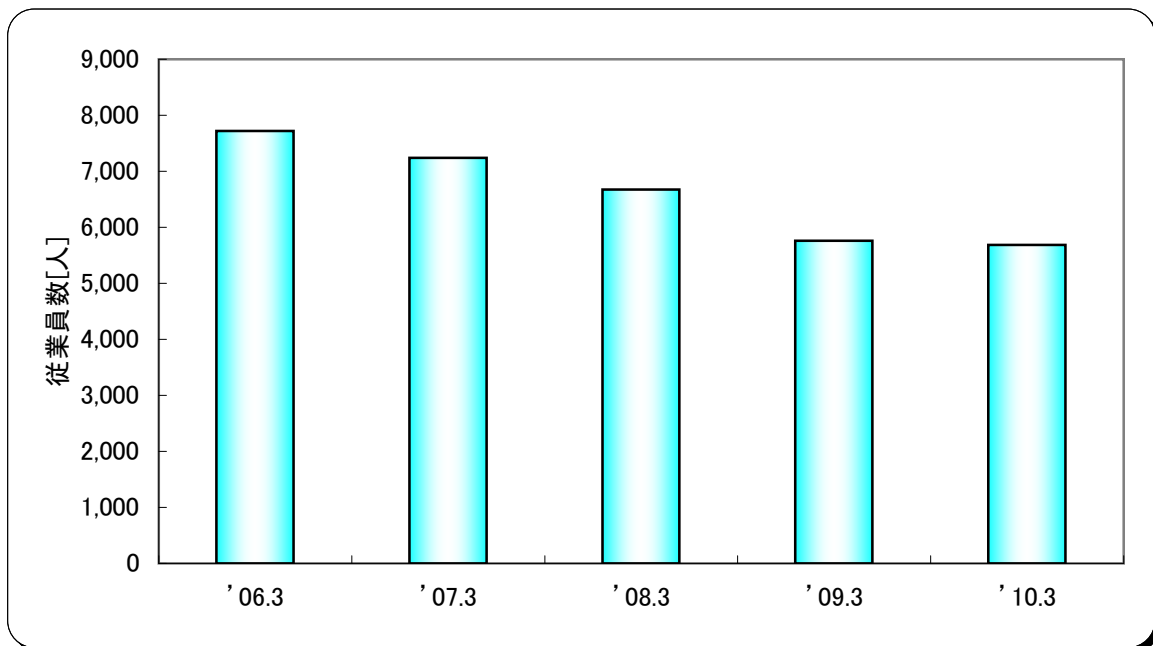
単位: %

	'06.3	'07.3	'08.3	'09.3	'10.3
日本	36%	31%	28%	34%	27%
アジア	52%	57%	60%	58%	66%
北米	9%	7%	6%	4%	4%
欧州	4%	5%	5%	4%	4%
売上高計	100%	100%	100%	100%	100%

## その他の推移<連結>

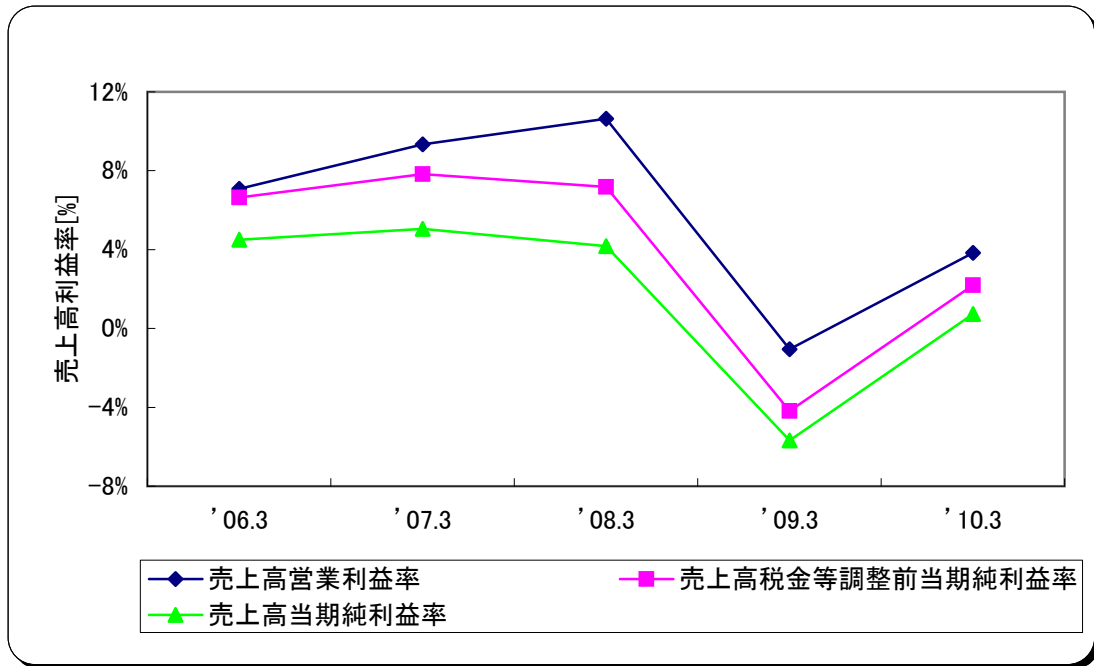


	単位	'06.3	'07.3	'08.3	'09.3	'10.3
設備投資	百万円	3,449	4,689	2,565	3,336	2,035
減価償却費	百万円	2,748	3,054	3,447	3,585	3,232
研究開発費	百万円	1,630	1,666	1,909	2,003	1,590
売上高研究開発費率	%	4.5%	4.1%	4.6%	5.5%	5.0%



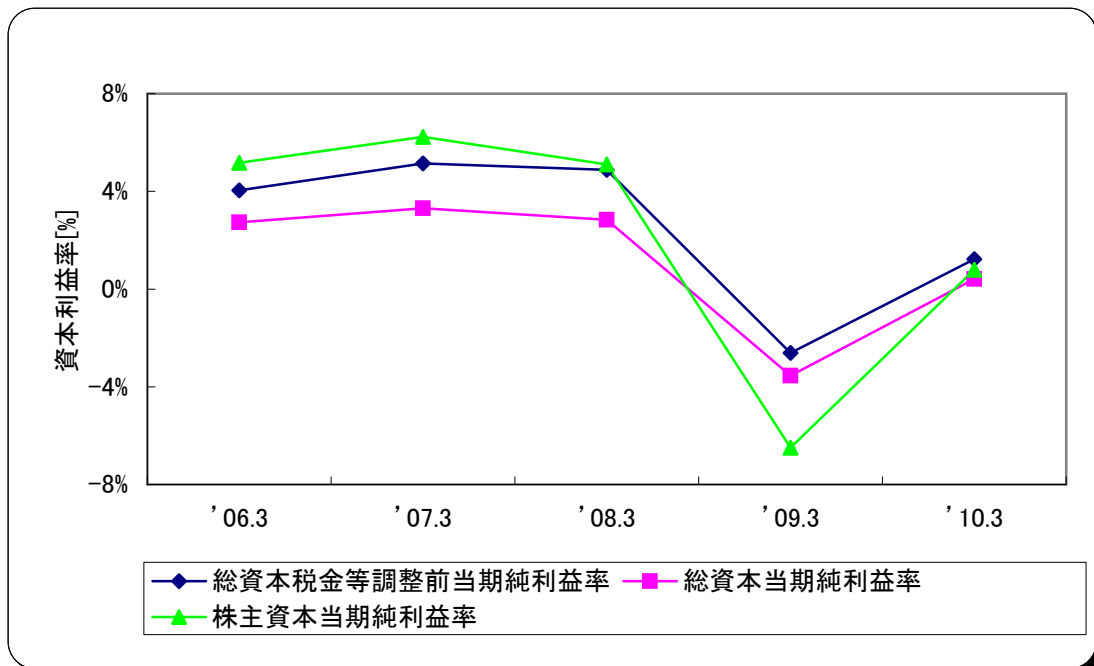
	単位	'06.3	'07.3	'08.3	'09.3	'10.3
従業員数	人	7,719	7,242	6,674	5,760	5,684

## 利益率<連結>



単位: %

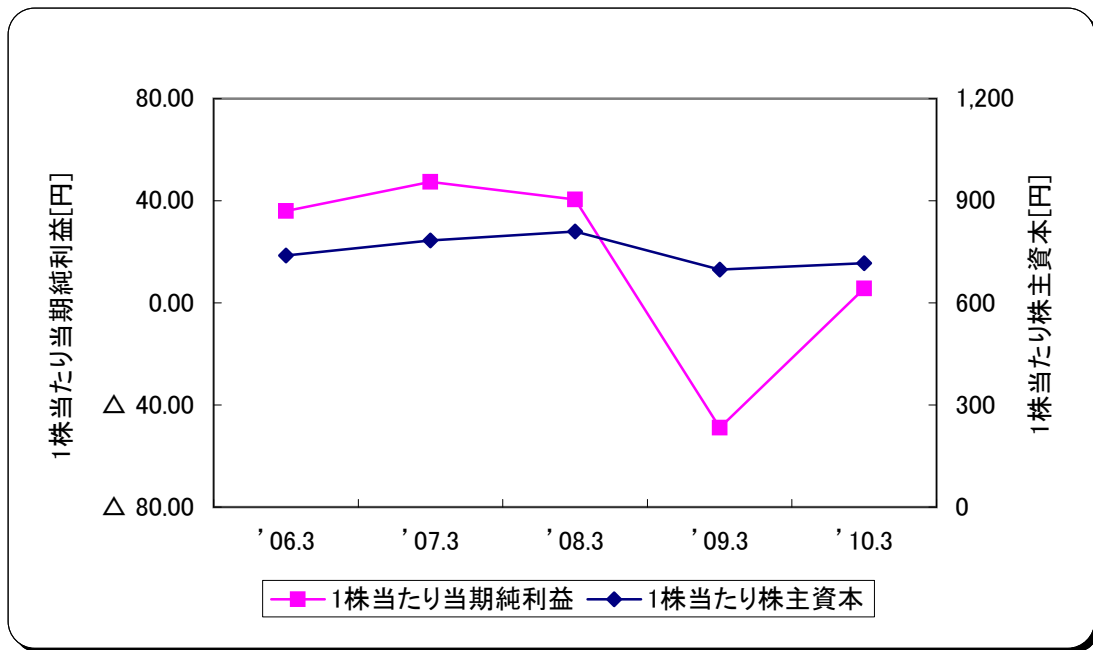
	'06.3	'07.3	'08.3	'09.3	'10.3
売上高営業利益率	7.1%	9.3%	10.6%	-1.0%	3.8%
売上高税金等調整前当期純利益率	6.6%	7.8%	7.2%	-4.2%	2.2%
売上高当期純利益率	4.5%	5.0%	4.2%	-5.7%	0.7%



単位: %

	'06.3	'07.3	'08.3	'09.3	'10.3
総資本税金等調整前当期純利益率	4.0%	5.1%	4.9%	-2.6%	1.2%
総資本当期純利益率	2.7%	3.3%	2.8%	-3.6%	0.4%
株主資本当期純利益率	5.2%	6.2%	5.1%	-6.5%	0.8%

## 株式指標<連結>



単位:円

	'06.3	'07.3	'08.3	'09.3	'10.3
1株当たり当期純利益	36.01	47.46	40.51	△ 48.92	5.64
1株当たり株主資本	739.64	783.45	809.80	698.06	716.78