

FACT BOOK

(2005.3 ~ 2009.3)



株式会社 大真空

<目次>

ページ	項目
1	連結貸借対照表推移<資産の部>
2	連結貸借対照表推移<資本・負債の部>
3	損益計算書推移<連結>
4	経営指標推移<連結>
5	キャッシュフロー推移<連結>
6	用途別売上高推移<連結>
7	機種別売上高推移<連結>
8	地域別売上高推移<連結>
9	その他の推移<連結>
10	利益率<連結>
11	株式指標<連結>
12	貸借対照表推移<資産の部>
13	貸借対照表推移<資本・負債の部>
14	損益計算書推移<単独>
15	経営指標推移<単独>

連結貸借対照表推移<資産の部>

単位：百万円

科目	期別	'05.3	'06.3	'07.3	'08.3	'09.3
(資産の部) 流 動 資 産		27,725	31,485	30,126	29,949	28,895
現金及び預金		6,342	7,441	6,662	7,799	7,576
受取手形及び売掛金		9,850	11,196	10,917	11,130	8,177
有価証券		3,795	2,840	1,895	854	4,750
たな卸資産		7,331	8,645	9,210	8,664	-
商品及び製品		-	-	-	-	3,142
仕掛品		-	-	-	-	2,331
原材料及び貯蔵品		-	-	-	-	1,753
繰延税金資産		42	23	28	70	29
繰上引当		△ 315	△ 66	△ 85	△ 70	△ 53
その他		679	1,403	1,497	1,500	1,186
固 定 資 産		28,494	30,440	32,486	30,758	27,243
有形固定資産		25,238	27,506	29,214	28,032	24,834
建物及び構築物		7,401	7,676	7,382	6,674	5,695
機械装置及び運搬具		10,454	12,025	13,735	13,750	11,279
工具・器具及び備品		1,307	1,616	1,761	1,746	1,362
土地		5,772	5,742	5,729	5,693	5,559
建設仮勘定		278	445	605	167	936
その他		25	-	-	-	-
無形固定資産		414	352	481	458	490
のれん		-	-	331	228	297
連結調整勘定		253	195	-	-	-
その他		160	157	149	230	193
投資その他の資産		2,841	2,582	2,790	2,267	1,919
投資有価証券		2,390	2,155	2,360	1,625	1,154
長期貸付金		128	1	1	1	1
繰延税金資産		18	12	10	8	10
繰上引当		△ 221	△ 189	△ 190	△ 191	△ 190
その他		525	602	609	823	944
資 産 合 計		56,220	61,926	62,612	60,707	56,138

連結貸借対照表推移<資本・負債の部>

単位：百万円

科目	期別	'05.3	'06.3	'07.3	'08.3	'09.3
(負債の部)						
流動負債		8,945	13,469	14,390	14,301	12,229
支払短期借入金		2,255	2,271	2,803	3,367	2,337
1年以内の長期借入金		2,188	2,784	4,772	3,410	3,446
1年以内の社債		2,523	5,005	3,304	2,004	4,210
未払引当金		300	300	300	2,100	-
未賞与		634	1,265	1,029	1,285	945
賞与引当金		194	278	383	476	117
役員賞与引当金		383	773	622	577	528
その他		-	-	35	15	-
固定負債		465	791	1,139	1,064	643
社債借入金		2,700	2,400	2,100	-	-
繰延税金負債		9,664	7,015	4,870	4,555	8,483
退職給付引当金		584	923	1,086	849	567
役員退職慰労引当金		1,372	1,408	1,474	1,450	1,415
長期未払金		167	186	207	221	-
その他		-	890	1,015	1,056	1,454
		363	306	224	188	168
負債の部合計		23,797	26,600	25,370	22,623	24,318
(少数株主持分)						
少数株主持分		2,463	2,922	-	-	-
(資本の部)						
資本金		19,344	19,344	-	-	-
資本剰余金		12,421	12,421	-	-	-
利益剰余金		△ 1,117	119	-	-	-
その他有価証券評価差額金		533	648	-	-	-
為替換算調整勘定		△ 761	509	-	-	-
自己株式		△ 461	△ 641	-	-	-
資本の部合計		29,958	32,402	-	-	-
負債、少数株主持分及び資本の部合計		56,220	61,926	-	-	-
(純資産の部)						
I 株主資本						
1 資本金		-	-	19,344	19,344	19,344
2 資本剰余金		-	-	12,422	12,422	12,413
3 利益剰余金		-	-	1,800	3,116	615
4 自己株式		-	-	△ 989	△ 1,239	△ 1,405
株主資本合計		-	-	32,578	33,644	30,969
II 評価・換算差額等						
1 その他有価証券評価差額金		-	-	548	220	△ 54
2 為替換算調整勘定		-	-	743	698	△ 1,654
評価・換算差額等合計		-	-	1,292	918	△ 1,708
III 少数株主持分		-	-	3,371	3,520	2,560
純資産合計		-	-	37,241	38,084	31,820
負債及び純資産合計		-	-	62,612	60,707	56,138

損益計算書推移<連結>

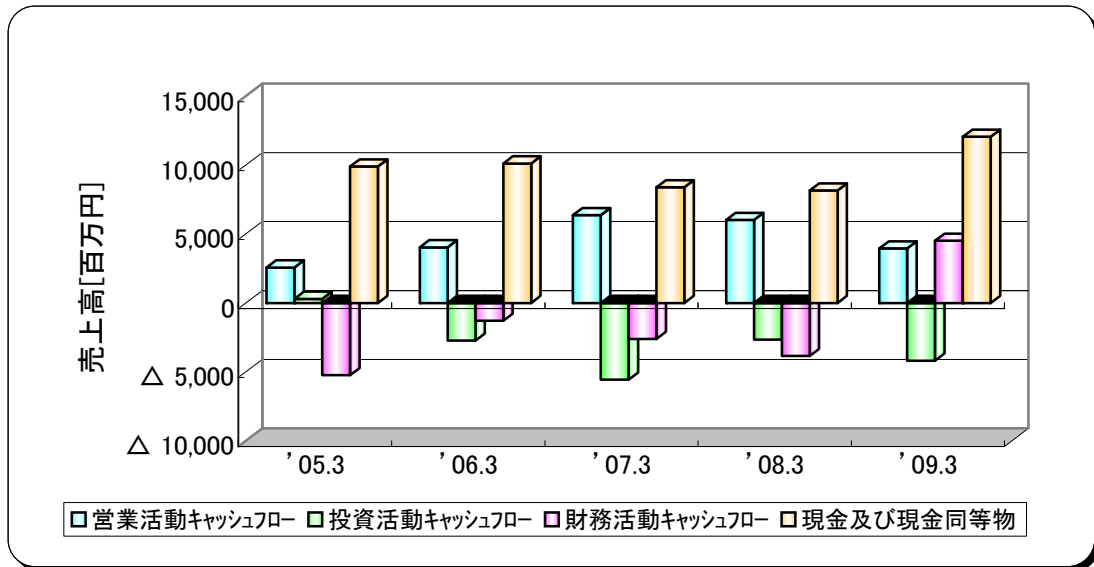
単位:百万円

科目	期別	'05.3	'06.3	'07.3	'08.3	'09.3
I 売上高		34,763	35,882	40,901	41,946	36,478
II 売上原価		27,399	27,221	30,263	30,308	29,948
III 売上総利益		7,363	8,661	10,637	11,637	6,530
III 販売費及び一般管理費		5,728	6,122	6,817	7,175	6,913
営業利益		1,635	2,539	3,820	4,462	△ 383
IV 営業外収益		598	1,340	1,121	430	331
受取利息		36	52	116	171	84
受取配当金		22	30	19	27	31
受取保険金		82	85	63	51	43
為替差益		200	985	721	-	34
その他		256	186	200	181	136
V 営業外費用		1,013	969	939	1,535	606
支払利息		408	405	557	574	388
為替差損		-	-	-	700	-
金利スワップ解約		134	-	-	-	-
その他		470	563	381	260	217
経常利益		1,220	2,909	4,002	3,357	△ 658
VI 特別利益		445	302	111	11	29
前期損失修正益		114	-	-	-	-
固定資産売却益		13	1	6	1	23
投資有価証券売却益		309	284	-	7	6
貸倒引当金戻入益		-	-	80	2	-
その他特別利益		8	16	25	-	-
VII 特別損失		495	825	909	355	894
固定資産売却損		10	2	0	7	16
固定資産除却損		166	120	64	4	5
減損損失		-	530	97	33	608
投資有価証券評価損		-	-	39	-	256
ゴルフ会員権等評価損		2	2	2	-	-
貸倒引当金繰入額		265	168	-	-	-
持分変動損		34	-	-	11	6
たな卸資産評価損		-	-	-	198	-
たな卸資産廃棄等損失		-	-	706	-	-
環境改善費用		-	-	-	99	-
その他		16	1	-	-	0
税金等調整前当期純利益		1,171	2,386	3,204	3,013	△ 1,524
法人税、住民税及び事業税		65	219	462	699	366
法人税等調整額		△ 30	247	219	67	△ 118
少数株主利益		251	306	458	498	302
当期純利益		885	1,612	2,064	1,748	△ 2,074

経営指標推移<連結>

科目	期別	単位	'05.3	'06.3	'07.3	'08.3	'09.3
主要科目							
売上高	高	百万円	34,763	35,882	40,901	41,946	36,478
営業利益	益	百万円	1,635	2,539	3,820	4,462	△ 383
税引前当期純利益	益	百万円	1,171	2,386	3,204	3,013	△ 1,524
当期純利益	益	百万円	885	1,612	2,064	1,748	△ 2,074
総資産	産	百万円	56,220	61,926	62,612	60,707	56,138
株主資本	本	百万円	29,958	32,402	33,870	34,563	29,260
経営指標							
[収益性]							
売上高営業利益率	率	%	4.7%	7.1%	9.3%	10.6%	-1.0%
売上高税引前当期純利益率	率	%	3.4%	6.6%	7.8%	7.2%	-4.2%
売上高当期純利益率	率	%	2.5%	4.5%	5.0%	4.2%	-5.7%
総資本税引前当期純利益率	率	%	2.0%	4.0%	5.1%	4.9%	-2.6%
総資本当期純利益率	率	%	1.5%	2.7%	3.3%	2.8%	-3.6%
株主資本当期純利益率	率	%	3.0%	5.2%	6.2%	5.1%	-6.5%
[安定性]							
流動比率	率	%	310%	234%	209%	209%	236%
固定比率	率	%	95%	94%	96%	89%	93%
株主資本比率	率	%	53%	52%	54%	57%	52%
[効率性]							
総資本回転率	回		0.6	0.6	0.7	0.7	0.6
売上債権回転率	回		3.6	3.4	3.7	3.8	3.8
たな卸資産回転率	回		5.0	4.5	4.6	4.7	4.6
固定資産回転率	回		1.2	1.2	1.3	1.3	1.3
[株式指標]							
1株当たり当期純利益	円		19.40	36.01	47.46	40.51	△ 48.92
潜在株式調整後 1株当たり当期純利益	円		18.16	-	-	-	-
1株当たり株主資本	円		679.26	739.64	783.45	809.80	698.06
配当性	%		-	19.4	19.0	24.7	-
[連単倍率]							
売上高連単倍率	倍		1.2	1.1	1.2	1.2	1.3
税引前当期純利益連単倍率	倍		1.5	1.6	1.6	3.1	-
当期純利益連単倍率	倍		1.2	1.1	1.1	1.9	-

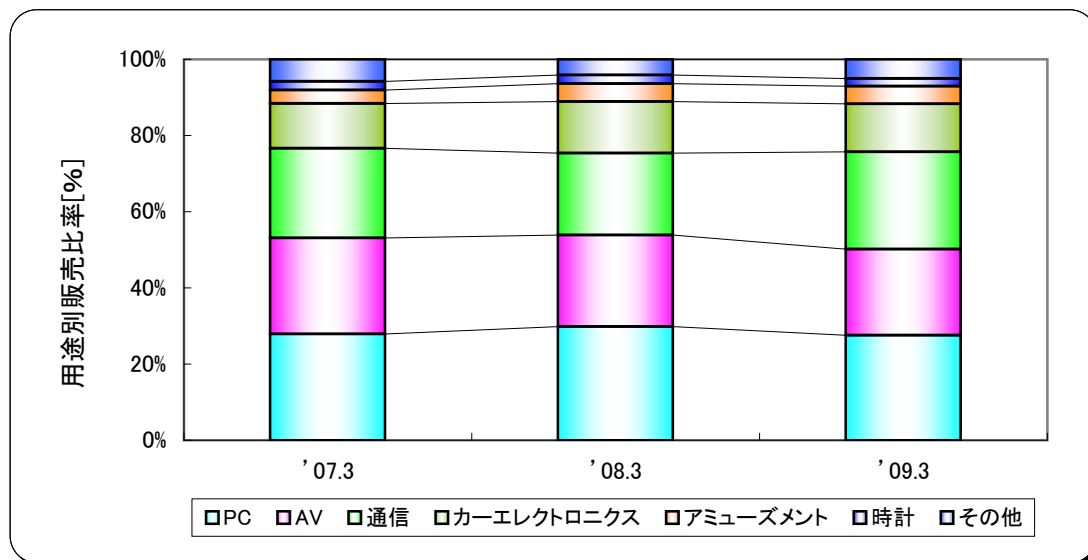
キャッシュフロー推移<連結>



単位: 百万円

	'05.3	'06.3	'07.3	'08.3	'09.3
営業活動キャッシュフロー	2,587	4,049	6,383	6,027	3,967
投資活動キャッシュフロー	303	△ 2,719	△ 5,557	△ 2,642	△ 4,174
財務活動キャッシュフロー	△ 5,227	△ 1,289	△ 2,599	△ 3,843	4,515
現金及び現金同等物	9,906	10,125	8,397	8,167	12,062

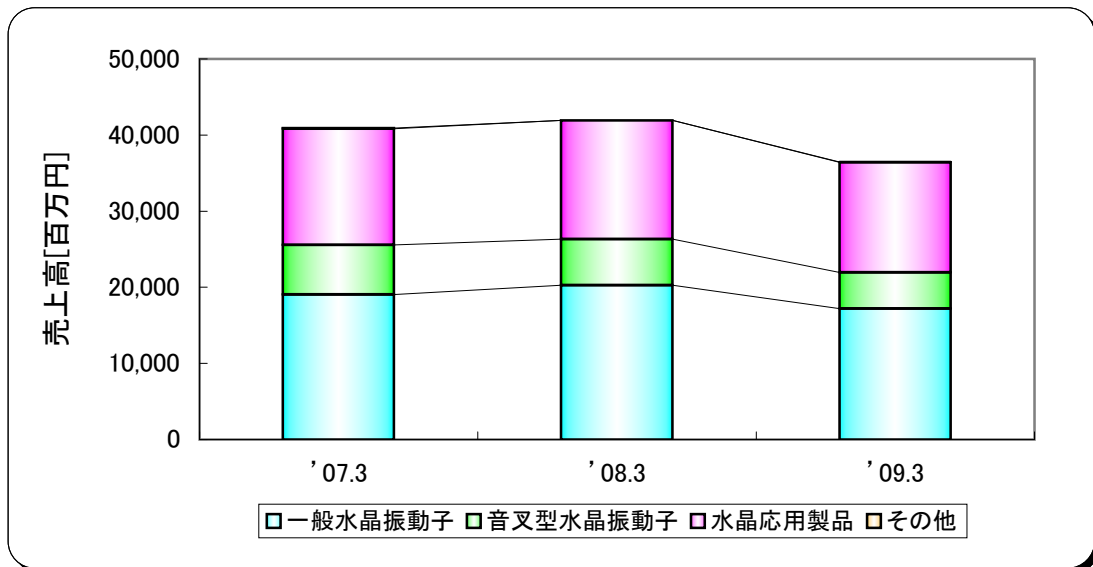
用途別売上高推移<連結>



単位：%

	'07.3	'08.3	'09.3
PC	27.9	29.8	27.6
AV	25.3	24.1	22.6
通信	23.5	21.5	25.5
カーエレクトロニクス	11.8	13.5	12.6
アミューズメント	3.5	4.7	4.6
時計	2.3	2.3	2.1
その他	5.8	4.1	5.0
売上高計	100	100	100

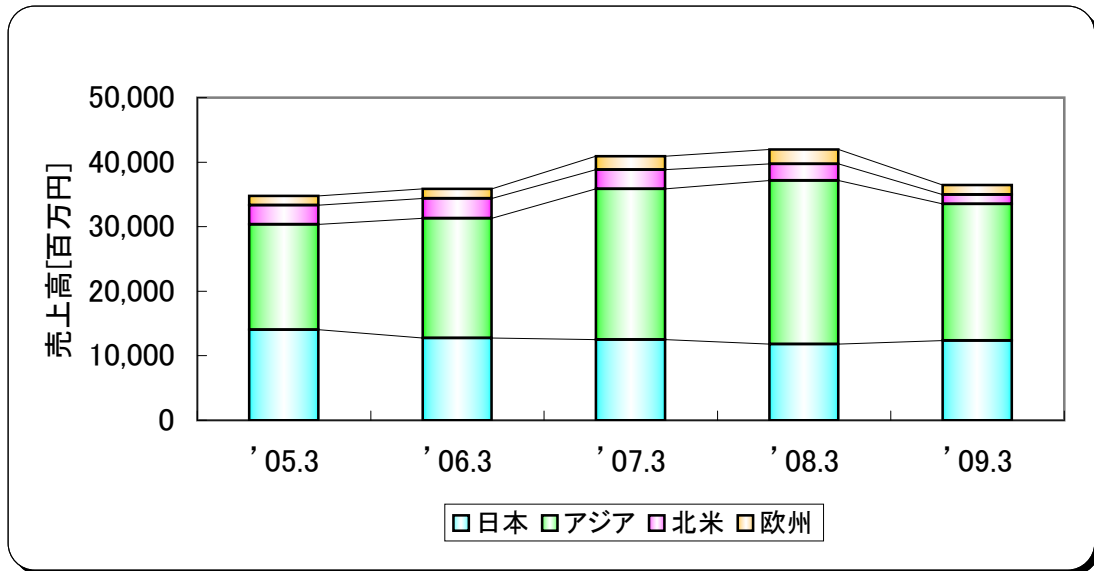
機種別売上高推移<連結>



単位:百万円

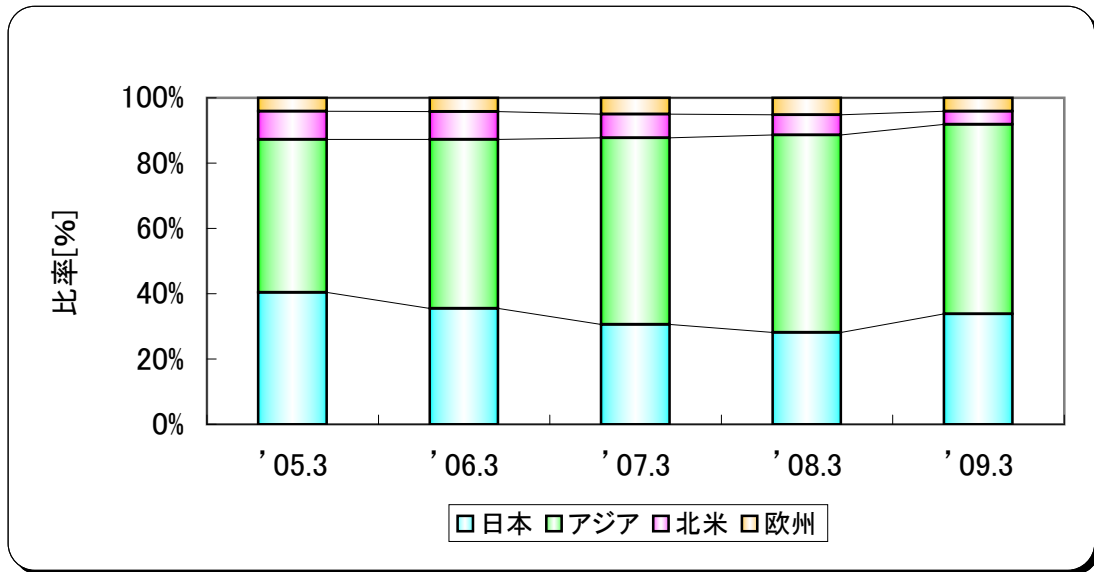
	'07.3	'08.3	'09.3
一般水晶振動子	19,041	20,269	17,198
音叉型水晶振動子	6,520	6,062	4,773
水晶応用製品	15,278	15,582	14,453
その他	61	32	54
売上高計	40,901	41,946	36,478

地域別売上高推移<連結>



単位: 百万円

	'05.3	'06.3	'07.3	'08.3	'09.3
日本	14,031	12,741	12,514	11,823	12,355
アジア	16,317	18,557	23,368	25,342	21,167
北米	2,998	3,085	2,966	2,589	1,464
欧州	1,417	1,499	2,053	2,192	1,492
売上高計	34,763	35,882	40,901	41,946	36,478



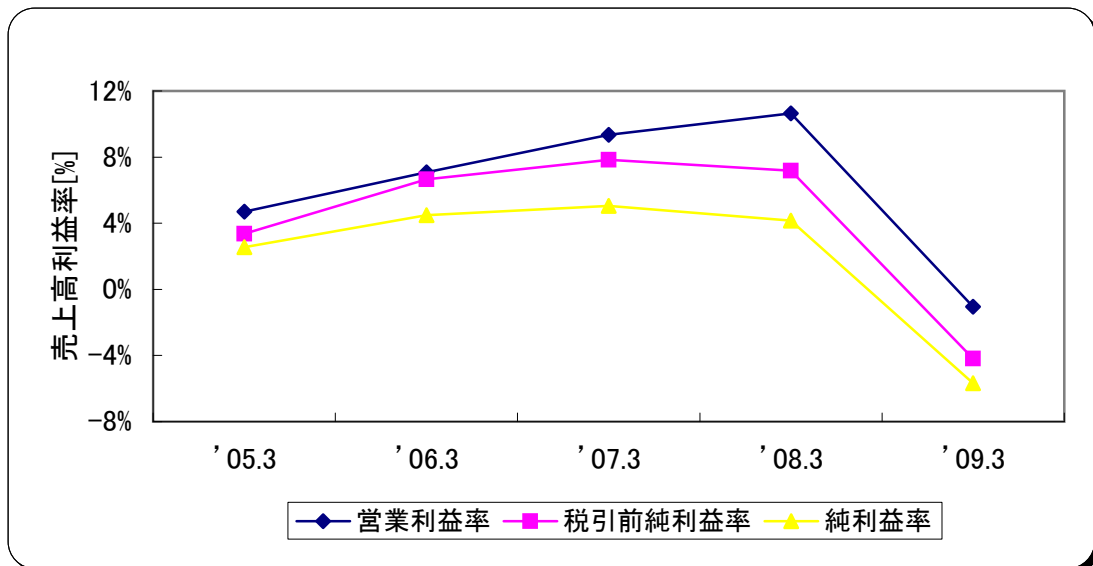
単位: %

	'05.3	'06.3	'07.3	'08.3	'09.3
日本	40%	36%	31%	28%	34%
アジア	47%	52%	57%	60%	58%
北米	9%	9%	7%	6%	4%
欧州	4%	4%	5%	5%	4%
売上高計	100%	100%	100%	100%	100%

その他の推移<連結>

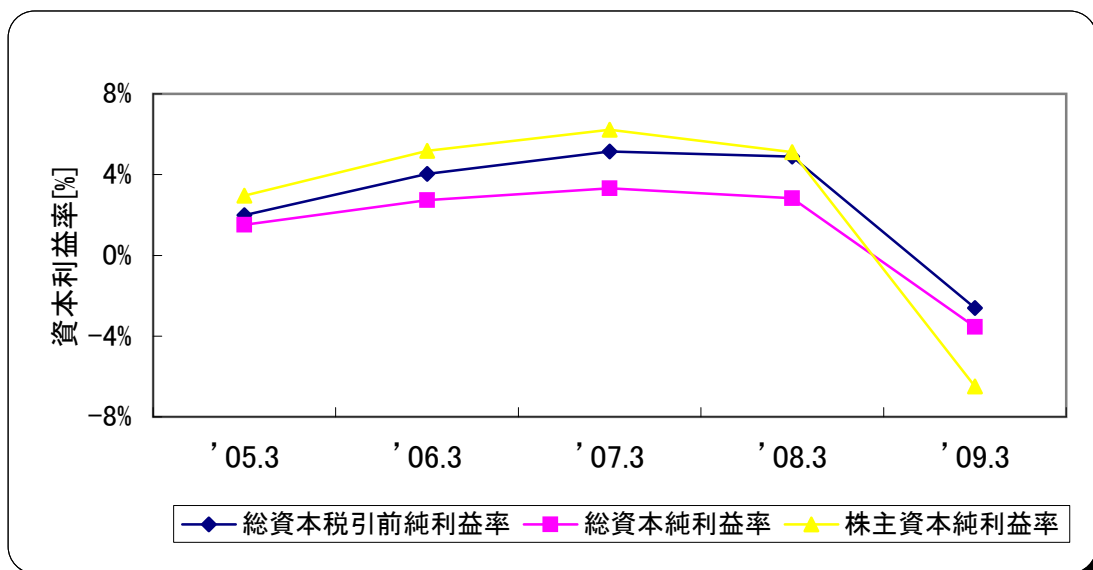
	単位	'05.3	'06.3	'07.3	'08.3	'09.3
設備投資額	百万円	1,461	3,449	4,689	2,565	3,336
減価償却費	百万円	2,786	2,748	3,054	3,447	3,585
研究開発費	百万円	1,413	1,630	1,666	1,909	2,003
売上高研究開発費率	%	4.1%	4.5%	4.1%	4.6%	5.5%
従業員数	人	7,716	7,719	7,242	6,674	5,760

利益率<連結>



単位: %

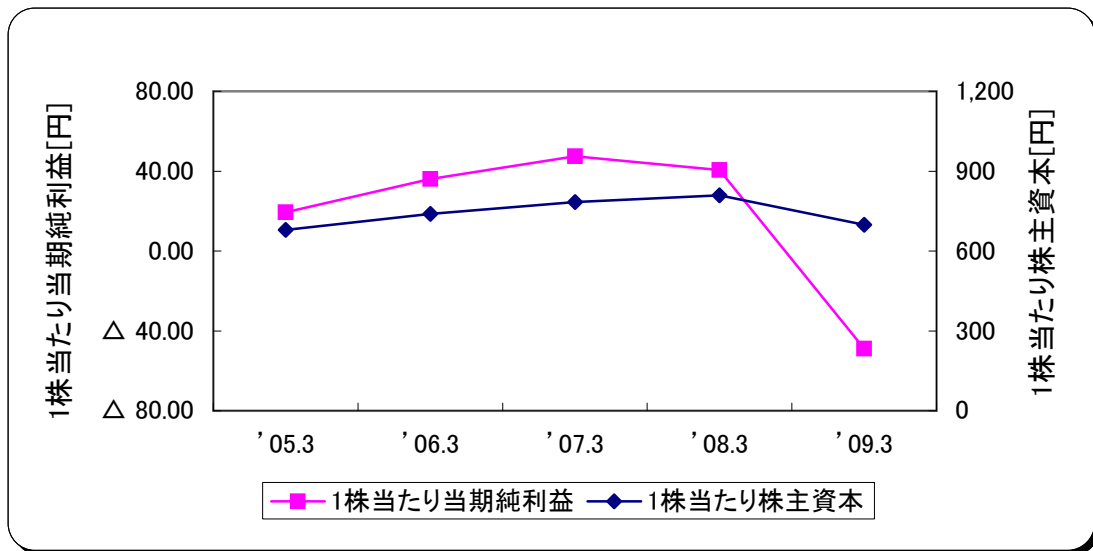
	'05.3	'06.3	'07.3	'08.3	'09.3
営業利益率	4.7%	7.1%	9.3%	10.6%	-1.0%
税引前純利益率	3.4%	6.6%	7.8%	7.2%	-4.2%
純利益率	2.5%	4.5%	5.0%	4.2%	-5.7%



単位: %

	'05.3	'06.3	'07.3	'08.3	'09.3
総資本税引前純利益率	2.0%	4.0%	5.1%	4.9%	-2.6%
総資本純利益率	1.5%	2.7%	3.3%	2.8%	-3.6%
株主資本純利益率	3.0%	5.2%	6.2%	5.1%	-6.5%

株式指標<連結>



単位:円

	'05.3	'06.3	'07.3	'08.3	'09.3
1株当たり当期純利益	19.40	36.01	47.46	40.51	△ 48.92
1株当たり株主資本	679.26	739.64	783.45	809.80	698.06

貸借対照表推移<資産の部>

単位:百万円

科目	期別	'05.3	'06.3	'07.3	'08.3	'09.3
(資産の部)						
流動資産		24,258	25,309	22,971	21,726	22,379
現金及び預金	金形	4,217	4,417	3,542	4,360	4,803
受取手形	金形	559	190	163	107	143
売掛金	証券	9,074	10,590	10,022	9,169	5,436
有価証券	証券	3,789	2,840	1,895	802	4,750
商製商品	品	454	702	429	676	-
製成品	品	596	336	660	521	-
商製原料	品	-	-	-	-	1,009
仕掛材	品	427	420	446	491	-
貯蔵品	品	1,861	2,009	1,999	2,059	1,674
前払費用	品	107	40	120	36	-
関係会社短期貸付	品	-	-	-	-	613
未貸倒引当	品	103	119	87	89	96
その他	品	1,917	2,003	2,666	2,427	2,912
	品	569	785	825	901	755
	品	△ 61	△ 64	△ 62	△ 59	△ 43
	品	586	915	174	143	227
固定資産		27,048	26,454	27,489	26,225	23,370
有形固定資産		13,270	12,697	12,798	12,342	11,512
建物	物	3,979	3,621	3,390	3,135	2,968
構築物	物	148	128	125	110	96
機械及び装置	品	3,263	3,185	3,509	3,296	2,684
車両運搬具	品	10	10	13	9	7
工具・器具及び備品	品	730	733	723	772	710
土地	地	5,131	5,010	5,010	5,010	5,004
建設仮勘定	定	5	6	25	8	39
無形固定資産		75	62	53	78	64
特許権	権	-	-	-	45	39
商標権	権	18	14	10	6	1
ソフトウェア	ア	38	30	27	12	9
電話加入権	権	12	12	12	12	12
施設利用権	権	5	4	3	2	1
投資その他の資産		13,702	13,694	14,637	13,804	11,793
投資有価証券	券	2,360	2,125	2,329	1,594	1,124
関係会社株	式	10,429	11,072	11,799	11,799	9,751
関係会社出資	金	22	22	22	22	22
関係会社長期貸付	金	323	203	203	87	552
破産更生債	等	74	74	73	73	73
保険積立	金	174	185	201	219	239
貸倒引当	金	△ 278	△ 205	△ 207	△ 206	△ 208
その他	他	596	215	214	214	238
資産合計		51,306	51,763	50,460	47,951	45,750

貸借対照表推移<資本・負債の部>

単位：百万円

科目		期別	'05.3	'06.3	'07.3	'08.3	'09.3
(負債の部)							
流	動	負債	5,847	9,219	8,044	8,074	6,914
	買入	借金	2,219	3,109	3,124	2,723	1,111
	短期	借入金	744	1,004	1,598	1,200	1,744
	1年以内	返済	1,466	3,214	1,626	681	2,958
	の長期	借入金					
	1年以内	償還	300	300	300	2,100	-
	の未払	法人税	365	498	392	471	255
	未払	費用	114	72	79	65	56
	未預	引当	258	277	288	256	249
	賞	引当	16	19	16	23	23
	役員	引当	356	694	567	526	484
	賞	引当	-	-	35	15	-
	その他	引当	5	29	15	10	30
固	定	負債	11,864	7,951	6,699	4,225	8,342
	社	債	2,700	2,400	2,100	-	-
	長期	借入金	6,978	3,331	2,505	2,498	6,695
	退職	引当	1,293	1,299	1,296	1,297	1,301
	役員	引当	167	186	207	221	-
	繰延	税金	361	439	375	51	6
	その他	負債	362	296	214	157	340
負債合計			17,711	17,171	14,744	12,300	15,257
(資本の部)							
資	本	金	19,344	19,344	-	-	-
資	本	金	12,421	12,421	-	-	-
利	益	金	1,757	2,818	-	-	-
その他	有価証券	評価差額	533	648	-	-	-
自	己	株	△ 461	△ 641	-	-	-
資本合計			33,595	34,591	-	-	-
負債資本合計			51,306	51,763	-	-	-
(純資産の部)							
I	株	主	資	本	金		
1	資	本	金	19,344	19,344	19,344	19,344
2	資	本	金	-	-	-	-
(1)	資	本	金	5,781	5,781	5,781	5,781
(2)	その他	資本	金	6,640	6,641	6,632	6,632
3	資	本	金	12,422	12,422	12,413	12,413
(1)	その他	利益	金	-	-	-	-
繰	越	利益	金	4,390	4,901	193	193
利	益	剰	余	4,390	4,901	193	193
4	自	己	株	△ 989	△ 1,239	△ 1,405	△ 1,405
株主資本合計			-	-	35,168	35,430	30,546
II	評価・換算	差額	等				
その他	有価証券	評価差額	金	-	-	548	220
評価・換算	差額	等	合計	-	-	548	220
純資産合計			-	-	35,716	35,651	30,492
負債純資産合計			-	-	50,460	47,951	45,750

損益計算書推移<単独>

単位：百万円

科目	期別	'05.3	'06.3	'07.3	'08.3	'09.3
(営業損益の部)						
I	売上高	30,159	32,732	34,916	34,432	27,271
II	売上原価	25,849	27,896	29,059	28,536	24,222
	売上総利益	4,310	4,835	5,856	5,895	3,048
III	販売費及び一般管理費	3,842	3,955	4,174	4,288	4,239
	営業利益	468	880	1,681	1,607	△ 1,244
IV	営業外収益	772	1,093	1,081	867	836
	受取利息	93	91	158	196	142
	受取配当金	80	107	180	340	412
	為替差益	315	547	345	-	10
	受取保険料	82	85	63	51	43
	受取雑収入	200	107	-	-	-
	その他	650	452	129	96	77
V	営業外費用	650	452	585	1,310	390
	支社為金減外その他	217	136	134	106	97
	社債償替	6	27	25	22	14
	金利スワップ解約	-	-	-	948	-
	減価償却費	134	-	-	-	-
	外国源泉税	-	88	141	130	125
	その他	-	75	42	56	52
	経常利益	291	124	242	47	100
	特別利益	589	1,522	2,176	1,163	△ 798
VI	特別利益	454	362	2	9	38
	前期固定投資の	90	-	-	-	-
	固定資産売却益	0	0	0	-	15
	投資有価証券売却益	309	284	-	7	6
	貸倒引当金戻入益	-	66	2	2	16
	その他特別利益	54	11	-	-	-
VII	特別損失	259	429	208	210	3,501
	固定資産除却損失	166	119	21	4	5
	減損損失	-	306	-	-	556
	投資有価証券評価損	-	-	39	-	256
	関係会社株式評価損	-	-	-	-	2,683
	ゴルフ会員権等評価損	2	2	2	-	-
	たな卸資産評価損	-	-	-	103	-
	たな卸資産廃棄損失	-	-	145	-	-
	貸倒引当金繰入額	81	-	-	-	-
	環境改善費用	-	-	-	99	-
	その他特別損失	9	1	0	2	0
税引前当期純利益		785	1,454	1,971	963	△ 4,262
法人税、住民税及び事業税		23	19	19	19	19
当期純利益		762	1,435	1,951	943	△ 4,281
前期中間繰越利益額		995	1,514	-	-	-
		-	132	-	-	-
当期未処分利益		1,757	2,818	-	-	-

経営指標推移<単独>

科目	期別	単位	'05.3	'06.3	'07.3	'08.3	'09.3	
主要科目								
売上高	上	高	百万円	30,159	32,732	34,916	34,432	27,271
営業利益	業	益	百万円	468	880	1,681	1,607	△ 1,244
経常利益	常	益	百万円	589	1,522	2,176	1,163	△ 798
当期純利益	期	益	百万円	762	1,435	1,951	943	△ 4,281
総資産	純	産	百万円	51,306	51,763	50,460	47,951	45,750
株主資本	資	本	百万円	33,595	34,591	35,716	35,651	30,492
経営指標								
[収益性]								
売上高営業利益率	率	%	1.6%	2.7%	4.8%	4.7%	-4.6%	
売上高経常利益率	率	%	2.0%	4.6%	6.2%	3.4%	-2.9%	
売上高当期純利益率	率	%	2.5%	4.4%	5.6%	2.7%	-15.7%	
総資本経常利益率	率	%	1.1%	3.0%	4.3%	2.4%	-1.7%	
総資本当期純利益率	率	%	1.4%	2.8%	3.8%	1.9%	-9.1%	
株主資本当期純利益率	率	%	2.3%	4.2%	5.5%	2.6%	-12.9%	
[安定性]								
流動比率	率	%	415%	275%	286%	269%	324%	
固定比率	率	%	81%	76%	77%	74%	77%	
株主資本比率	率	%	65%	67%	71%	74%	67%	
[効率性]								
総資本回転率	回		0.6	0.6	0.7	0.7	0.6	
売上債権回転率	回		3.0	3.2	3.3	3.5	3.7	
たな卸資産回転率	回		8.8	9.4	9.7	9.3	7.7	
固定資産回転率	回		1.1	1.2	1.3	1.3	1.1	
[株式指標]								
1株当たり当期純利益	円		16.63	31.97	44.86	21.87	△ 100.99	
潜在株式調整後	円		15.56	-	-	-	-	
1株当たり当期純利益	円		15.56	-	-	-	-	
1株当たり株主資本	円		761.77	789.65	826.16	835.28	727.47	
配当性向	%		30.07	21.90	-	-	-	